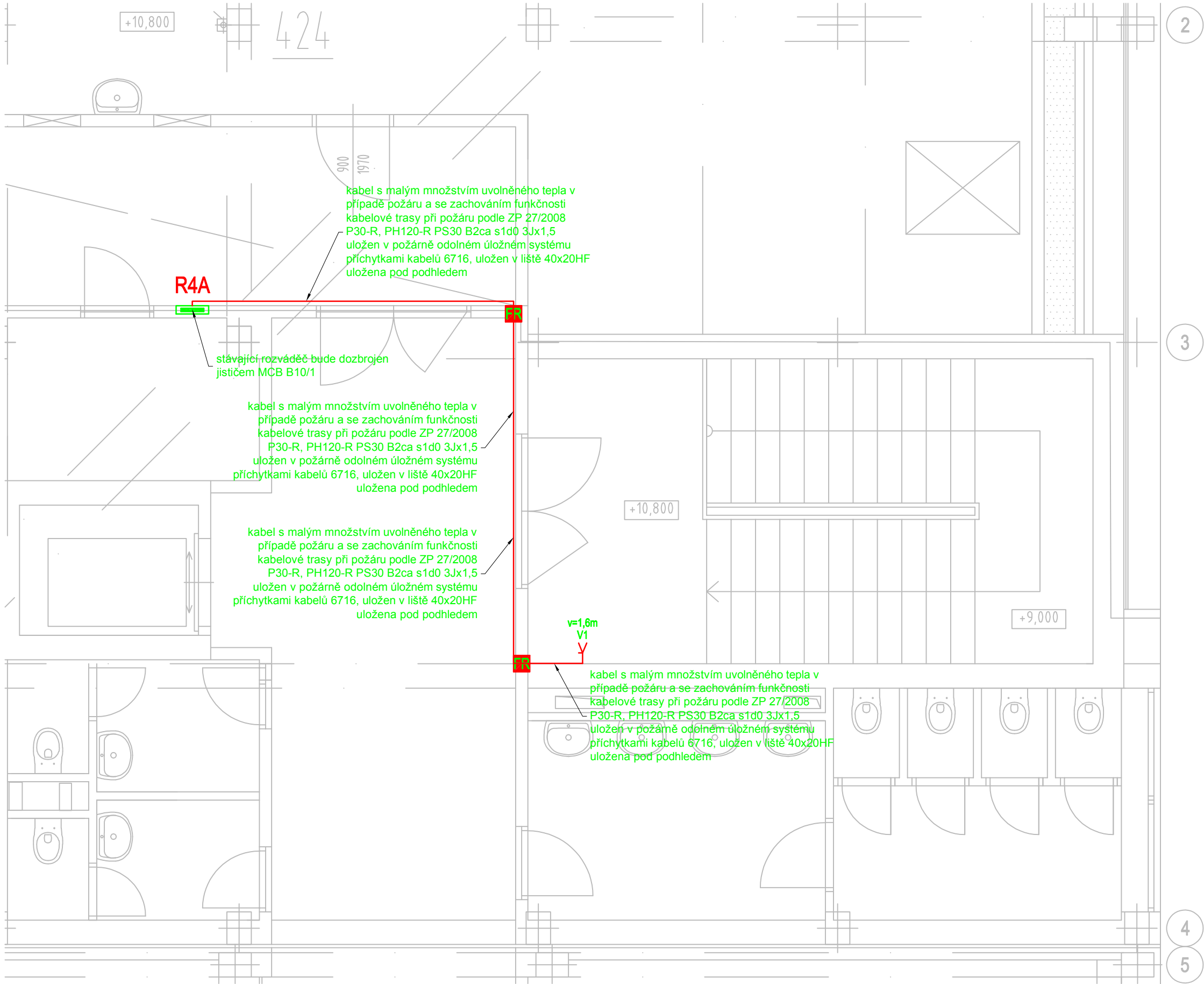


PŮDORYS SCHODIŠTĚ 4NP – B

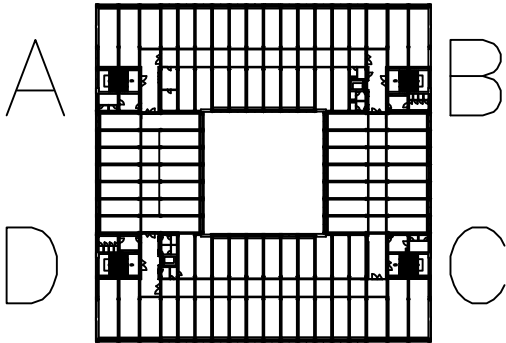


Legenda:

- Elektrický vývod - 1f
- Protipožární ucpávka
- Rozvaděč NN stávající dozbrojen

Značení:

- zásuvkové a technologické rozvody
- Z1 - číslo obvodu
- Z zásuvkový
- V ukončený vývod na svorkovnici



POZNÁMKA:

- ELEKTROINSTALACE BUDE PROVEDENA KABELY S MALÝM MNOŽSTVÍM UVOLNĚNÉHO TEPLA V PŘÍPADĚ POŽÁRU A SE ZACHOVÁNÍM FUNKČNOSTI KABELOVÉ TRASY PŘI POŽÁRU PODLE ZP 27/2008 P30-R, PH120-R PS30 B2CA S1D0 3Jx1,5 ULOŽEN V POŽÁRNĚ ODOLNÉM ÚLOŽNÉM SYSTÉMU PŘÍCHYTKAMI KABELŮ 6716, ULOŽEN V LIŠTĚ 40x20HF NEBO POD OMÍTKOU dle ČSN 33 2130 ed.2 ELEKTRICKÉ INSTALACE NÍZKÉHO NAPĚTÍ - VNITŘNÍ ELEKTRICKÉ ROZVODY
- VÝVODY BUDOU UKONČENY VE VÝŠCE 1,6 m NEBO 2,2m OD PODLAHY - POKUD NEBUDE URČENO JINAK. NA VÝVODECH BUDE PONECHÁNA REZERVA 2,0m
- STÁVAJÍCÍ ROZVÁDĚČE BUDOU DOZBROJENY JISTIČEM MCB B10/1
- PŘED PŘEDÁNÍM DO UŽIVÁNÍ BUDE PROVEDENA VÝCHOZÍ REVIZI dle ČSN 33 2000-6 ed.2
- VEŠKERÉ SVODY KE STROJŮM A PŘÍSTROJŮM CHRÁNIT PROTI MECHANICKÉMU POŠKOZENÍ DO VÝŠE 1,6m dle ČSN 34 1610 a dle ČSN 33 200-5-52 ed.2

\* VNĚJŠÍ VLVY BYLY URČENY DLE ČSN 33 2000-5-51 ed.3, ČSN 33 2000-1 ed.2, ČSN 33 2000-4-41 ed.3 a TNI 33 2000-5-51:  
VNĚJŠÍ VLVY JSOU "NORMÁLNÍ" V SOULADU S ČSN 33 2000-5-51 ed.3 čl. NA 512.2.5, PROTO NENÍ DŮVOD URČOVÁNÍ VNĚJŠÍCH VLVŮ, POKUD JSOU VLVY MIMO URČENÍ "NORMÁLNÍ", JE VYPRACOVÁN PROTOKOL O URČENÍ VNĚJŠÍCH VLVŮ, KTERÝ JE SOUČÁSTÍ TECHNICKÉ ZPRÁVY PROJEKTOVÉ DOKUMENTACE ELEKTROINSTALACE.  
\* VŠECHNY VIZUÁLNÍ PRVKY INTERIÉRU I EXTERIÉRU A JEJICH ROZMÍSTĚNÍ MUSÍ BÝT ODSOUHLASENY GENERÁLNÍM PROJEKTANTEM NEBO INVESTOREM (VZOROVÁNÍ).

ROZVODNÁ SÍŤ:

PŘÍVODNÍ NAPĚTOVÁ SOUSTAVA  
3PEN 400/230V 50Hz TN-C  
ROZVODY ELEKTROINSTALACE  
3NPE 400/230V 50Hz TN-C-S

OCHRANA PŘED ÚRAZEM ELEKTRICKÝM PROUDEM DLE ČSN 33 2000-4-41 ed.3

- ŽIVÝCH ČÁSTÍ: OCHRANA IZOLACÍ
- OCHRANA KRYTY A PŘEPÁŽKAMI
- OCHRANA ZÁBRANOU
- OCHRANA POLOHOU
- OCHRANA DOPLŇKOVOU IZOLACÍ
- NEŽIVÝCH ČÁSTÍ: AUTOMATICKÉ ODPOJENÍ OD ZDROJE
- DOPLNĚNA - PROUDOVÝM CHRÁNIČEM
- DOPLŇKOVÝM POSPOJOVÁNÍM
- OCHRANA MALÝM NAPĚTÍM SELV A PELV

ELEKTROINSTALACE BUDE PROVEDENA DLE PLATNÝCH ZÁKONŮ, VYHLÁŠEK, NOREM A MONTÁŽNÍCH NÁVODŮ VÝROBCE

**NEO ARCH**  
projektování staveb

Pivovarská 511/5a, Vyškov – Město, 682 01 Vyškov | IČ: 045 25 582  
ID datové schránky: b43a6ep

ZŠ Čejkovická – vestavba odborných učeben ve vazbě na klíčové kompetence

název stavby				
k.ú. Židenice 611115, p.č. 7747/57				
místo				
Statutární město Brno, Dominikánské náměstí 196/1, 602 00 Brno				
stavebník				
S0.01				
stavební objekt				
D.1.4 Technika prostředí staveb; D.1.4.5 Silnoproudá elektrotechnika				
část dokumentace				
změna stavby před dokončením				
stupeň dokumentace				
Půdorys schodiště 4NP – část B			1:50	3x A4
název výkresu			měřítko	formát
EL-06	00	13.10.2020	mm	31-2008
číslo výkresu	revize	datum	kótováno	číslo zakázky sada

